

ZOOMLION

ТЕЛЕСКОПИЧЕСКИЕ ПОДЪЁМНИКИ ZT16J/ZT20J/ZT26J

Соответствует стандарту CE/ANSI/CSA

ОСНОВНЫЕ МОМЕНТЫ

► Конструкция двойной емкости платформы, до 660/1000 фунтов (300/454 кг)

► Интеллектуальный телематический интерфейс управления с возможностью самодиагностического мониторинга

► Производительность на 10% выше, чем у конкурентов

► рабочая высота 74 фута 7 дюймов/22,75 м

► Технология плавного и стабильного выдвижения стрелы контролирует минимальную стабильную скорость выдвижения на уровне 0,015 м/ч (0,034 м/с).



ХАРАКТЕРИСТИКИ

Стандартная комплектация

Звуковой сигнализатор
Сигнализаторы всех движений
Пропорциональное регулирование
Самозакрывающийся входной барьер
Жёлтый проблесковый маячок
Система автоматического выравнивания
Кнопка аварийного останова
Система защиты от опрокидывания
Система аварийного снижения
Бортовая система диагностики
Мост с независимой подвеской
4,3" светодиодный дисплей
Система измерения нагрузки
Поворотно-откидной поддон двигателя

Аксессуары и опции

- Рабочее освещение платформы
- Противоударное изделие
- Питание от сети переменного тока к платформе

ДОСТУП С ZOOMLION GREEN

Телефон: 0086(731)-88353680 0086(731)-88250971
E-mail: awm@zoomlion.com

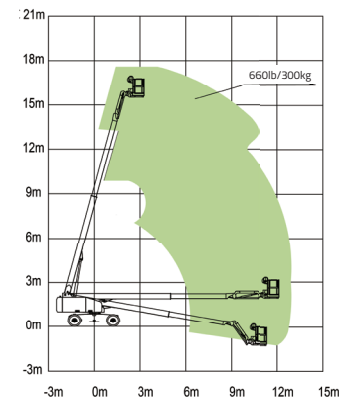
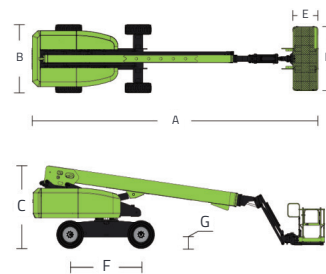
Адрес: ZOOMLION Китай, Хунань, Чанша, Тенфей Роуд, 997, Индустриальный парк Ванцэн
Веб-сайт: www.en.zoomlion.com

ОСНОВНЫЕ ХАРАКТЕРИСТИКИ ТЕЛЕСКОПИЧЕСКИХ ПОДЪЕМНИКОВ

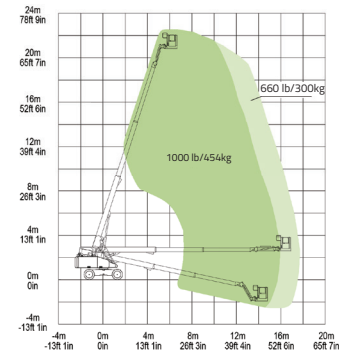
ZT16J/ZT20J/ZT26J

Соответствует стандарту CE/ANSI/CSA

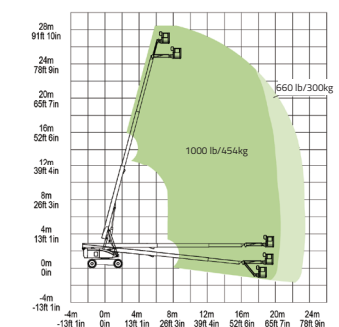
Модель	ZT16J		ZT20J (ANSI/CSA)		ZT26J	
	дюймы	метры	дюймы	метры	дюймы	метры
Размер						
Рабочая высота	57ft 5in	17.5m	74ft 7in	22.75m	92ft 6in	28.20m
Высота платформы	50ft 10in	15.5m	68ft 1in	20.75m	85ft 11in	26.20m
Горизонтальный вылет	39ft 4in	12m	57ft 1in	17.4m	76ft 6in	23.31m
A - Длина в сложенном состоянии	33ft 10in	10.3m	34ft	10.36m	41ft	12.50m
B - Ширина в сложенном состоянии	8ft 0.5in	2.45m	8ft 2in	2.49m	8ft 2in	2.49m
C - Высота в сложенном состоянии	7ft 7in	2.3m	9ft 1in	2.78m	9ft 2in	2.80m
D - Длина платформы	6ft	1.83m	8ft	2.44m	8ft	2.44m
E - Ширина платформы	2ft 6in	0.76m	3ft	0.91m	3ft	0.91m
F - Колесная база	8ft 3in	2.52	8ft 3in	2.52m	10ft	3.05m
Колесная база	6ft 10in	2.075m	7ft	2.13m	6ft 11in	2.11m
G - Дорожный просвет	1ft	0.31m	1ft 5in	0.42m	1ft 4in	0.40m
Производительность						
Емкость платформы (Неограниченная/Ограниченная)	660lb	300kg	660/1000lb	300/454kg	660/1000lb	300/454kg
Скорость привода (В сложенном состоянии)	3.67mph	5.9km/h	3.73mph	6.0km/h	3.42mph	5.5km/h
Способность преодолевать подъем	40% (22°)	40% (22°)	45% (24°)	45% (24°)	45% (24°)	45% (24°)
Радиус поворота (Внутри)	9ft 1in	2.78m	7ft 10in	2.4m	12ft	3.66m
Радиус поворота (Снаружи)	18ft 9in	5.72	17ft 9in	5.4m	22ft 6in	6.86m
Поворот платформы	360° непрерывный		360° непрерывный		360° непрерывный	
Вращение платформы	±90°		±90°		±90°	
Поворот хвоста	2ft 6in	0.75m	4ft 9in	1.45m	5ft 3in	1.60m
Кливер (диапазон сочленения)	130° (-55°~75°)		130° (-55°~75°)		135° (-60°~75°)	
Макс. рабочий уклон	3°		3°		3°	
Макс. скорость ветра	28mph	12.5m/s	28mph	12.5m/s	28mph	12.5m/s
Мощность						
Двигатель	Kubota V230		Deutz D2.9 L4 Kubota V2403		Cummins QSF2.8 Deutz TD2.9 L4 / Kubota V2607	
Емкость топливного бака	39.6gal	150L	39.6 (галлон США)	150L	39.6 (галлон США)	150L
Оперативное напряжение	12V DC		12V DC		12V DC	
Емкость маслобака	39.6gal	150L	39.6 (галлон США)	150L	39.6 (галлон США)	150L
Режим привода	4WD		4WD		4WD	
Режим управления	Передний привод		Передний привод		Передний привод	
Шина						
Тип	Шины с пенорезиновым наполнением 355/55D-625		Шины с пенорезиновым наполнением 355/55D-625		Шины с пенорезиновым наполнением 15-625	
Вес						
Брутто	19070lb	8650kg	27337lb	12400kg	41667lb	18900kg



Диапазон движения ZT16J



Диапазон движения ZT20J



Диапазон движения ZT26J