

# ZOOMLION

## ТЕЛЕСКОПИЧЕСКИЕ ПОДЪЁМНИКИ ZT30J/ZT34J/ZT38J

Соответствует стандарту CE



### ОСНОВНЫЕ МОМЕНТЫ

- ▶ Конструкция двойной емкости платформы, до 660/1000 фунтов (300/454 кг)
- ▶ Интеллектуальный телематический интерфейс управления с возможностью самодиагностического мониторинга
- ▶ Производительность на 10% выше, чем у конкурентов
- ▶ рабочая высота 74 фута 7 дюймов/22,75 м
- ▶ Технология плавного и стабильного выдвигания стрелы контролирует минимальную стабильную скорость выдвигания на уровне 0,015 м/с (0,034 м/с).



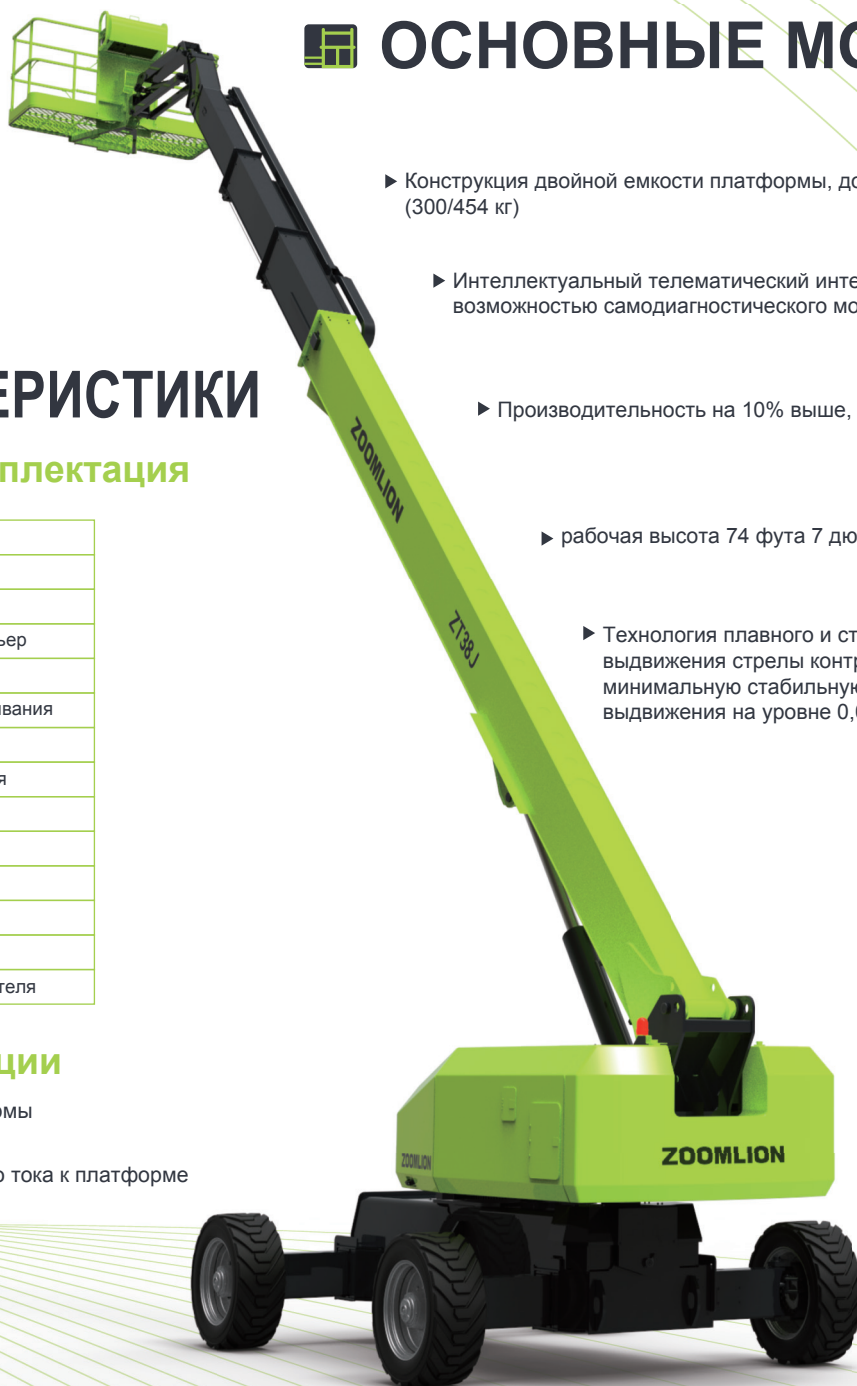
### ХАРАКТЕРИСТИКИ

#### Стандартная комплектация

Звуковой сигнализатор
Сигнализаторы всех движений
Пропорциональное регулирование
Самозакрывающийся входной барьер
Жёлтый проблесковый маячок
Система автоматического выравнивания
Кнопка аварийного останова
Система защиты от опрокидывания
Система аварийного снижения
Бортовая система диагностики
Мост с независимой подвеской
4,3" светодиодный дисплей
Система измерения нагрузки
Поворотно-откидной поддон двигателя

#### Аксессуары и опции

- ▶ Рабочее освещение платформы
- ▶ Противоударное изделие
- ▶ Питание от сети переменного тока к платформе
- ▶ Функция удлинения оси



## ДОСТУП С ZOOMLION GREEN

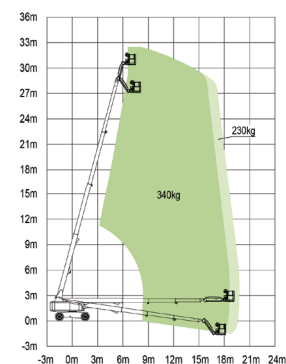
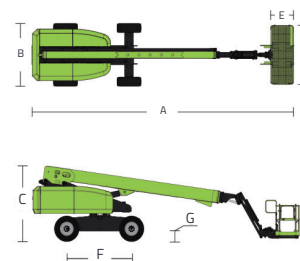
Телефон: 0086(731)-88353680 0086(731)-88250971  
E-mail: awm@zoomlion.com

Адрес: ZOOMLION Китай, Хунань, Чанша, Тенфей Роуд, 997, Индустриальный парк Ванчэн  
Веб-сайт: www.en.zoomlion.com

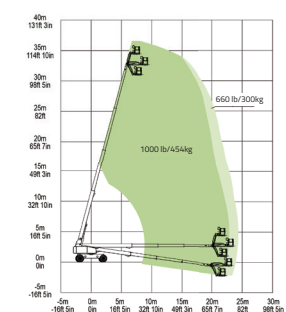
# ОСНОВНЫЕ ХАРАКТЕРИСТИКИ ТЕЛЕСКОПИЧЕСКИХ ZT30J/ZT34J/ZT38J

Соответствует стандарту CE

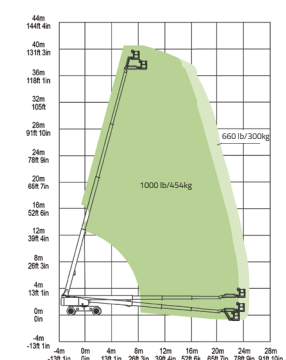
Модель	ZT30J		ZT34J		ZT38J	
	дюймы	метры	дюймы	метры	дюймы	метры
<b>Размер</b>						
Рабочая высота	106ft 7in	32.48m	118ft 1in	36m	131ft 11in	40.2m
Высота платформы	100ft	30.48m	111ft 7in	34m	125ft 4in	38.2m
Горизонтальный вылет	64ft 11in	19.78m	79ft 5in	24.2m	82ft	25m
A - Длина в сложенном состоянии	40ft 9in	12.43m	44ft 3in	13.50m	40ft 4in	12.3m
B - Ширина в сложенном состоянии	8ft 2in	2.49m	8ft 2in	2.49m	8ft 2in	2.49m
C - Высота в сложенном состоянии	9ft 2in	2.80m	9ft 10in	3m	9ft 10in	3m
D - Длина платформы	8ft	2.44m	8ft	2.44m	8ft	2.44m
E - Ширина платформы	3ft	0.91m	3ft	0.91m	3ft	0.91m
F - Колесная база	10ft	3.05m	12ft 6in	3.81m	12ft 6in	3.81m
Колесная база	6ft 11in	2.11m	6ft 8in/11ft 2in	2.05/3.41m	6ft 8in/11ft 2in	2.05/3.41m
G - Дорожный просвет	1ft 4in	0.40m	1ft 4in	0.41m	1ft 4in	0.41m
<b>Производительность</b>						
Емкость платформы (Неограниченная/Ограниченная)	507/750lb	230/340kg	660/1000lb	300/454kg	660/1000lb	300/454kg
Скорость привода (В сложенном состоянии)	3.42mph	5.5km/h	3.42mph	5.5km/h	3.42mph	5.5km/h
Способность преодолевать подъем	45%(24°)		45%(24°)		45%(24°)	
Радиус поворота (Внутри)	12ft	3.66m	9ft 2in/14ft 5in	2.8/4.4m	9ft 2in/14ft 5in	2.8/4.4m
Радиус поворота (Снаружи)	22ft 6in	6.86m	20ft 4in/21ft 8in	6.2/6.6m	20ft 4in/21ft 8in	6.2/6.6m
Поворот платформы	360° непрерывный		360° непрерывный		360° непрерывный	
Вращение платформы	±90°		±90°		±90°	
Поворот хвоста	4ft 10in	1.47m	6ft 2in	1.88m	7ft 1in	2.16m
Кливер (диапазон сочленения)	130°(-55°~75°)		130°(-55°~75°)		135°(-60°~75°)	
Макс. рабочий уклон	3°		3°		3°	
Макс. скорость ветра	28mph	12.5m/s	28mph	12.5m/s	28mph	12.5m/s
<b>Мощность</b>						
Двигатель	Cummins QSF2.8		Cummins QSF2.8 Kubota V2607		Cummins QSF2.8 Kubota V2607	
Емкость топливного бака	52.8 (us gal)	52.8 (us gal)	52.8 (галлон США)	200L	52.8 (галлон США)	200L
Оперативное напряжение	12V DC		12V DC		12V DC	
Ёмкость маслобака	39.6gal	39.6gal	66 (галлон США)	250L	66 (галлон США)	250L
Режим привода	4WD		4WD		4WD	
Режим управления	Четыре колеса		Четыре колеса/ Передний привод/Тележка		Четыре колеса/ Передний привод/Тележка	
<b>Шина</b>			<b>Шина</b>			
Тип	Шины с пенорезиновым наполнением IN445/50D710		Шины с пенорезиновым наполнением IN445/50D710		Шины с пенорезиновым наполнением IN445/50D710	
<b>Вес</b>			<b>Вес</b>			
Брутто	42731lb	19400kg	42328lb	19200kg	45591lb	20680kg



Диапазон движения ZT30J



Диапазон движения ZT34J



Диапазон движения ZT38J